

ProPlate™

» Ensemble pour robinet d'alimentation



Économies

Moins de retouches - S'installe avec la plomberie brute et intègre le robinet, la rosace, le tuyau de raccordement et le support de fixation dans un seul produit facile à installer.

Plus besoin de gérer/acheter/stocker/organiser/transporter/manipuler une panoplie de pièces et de morceaux. Permet de gagner du temps à chaque installation.

Qualité

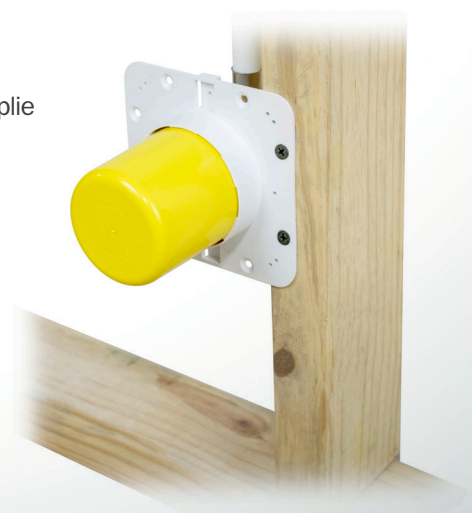
Finis les tuyaux de raccordement branlants, les tuyaux/joints exposés et les robinets de qualité inférieure. Installations toujours constantes - solides, propres et professionnelles.

Robinetts plaqués élégants, certifiés et conformes.

Commodité

Les robinets d'alimentation peuvent être remplacés par des robinets d'arrêt standard de 5/8" DE (compression).

Un couvercle robuste (inclus) permet de protéger le robinet durant l'installation de la plomberie brute.



Supply

Drainage

Support

Specialties

www.siouxchief.com

TAKE THE FIELD.



Robinet de conception brevetée exclusif aux produits Sioux Chief Access.

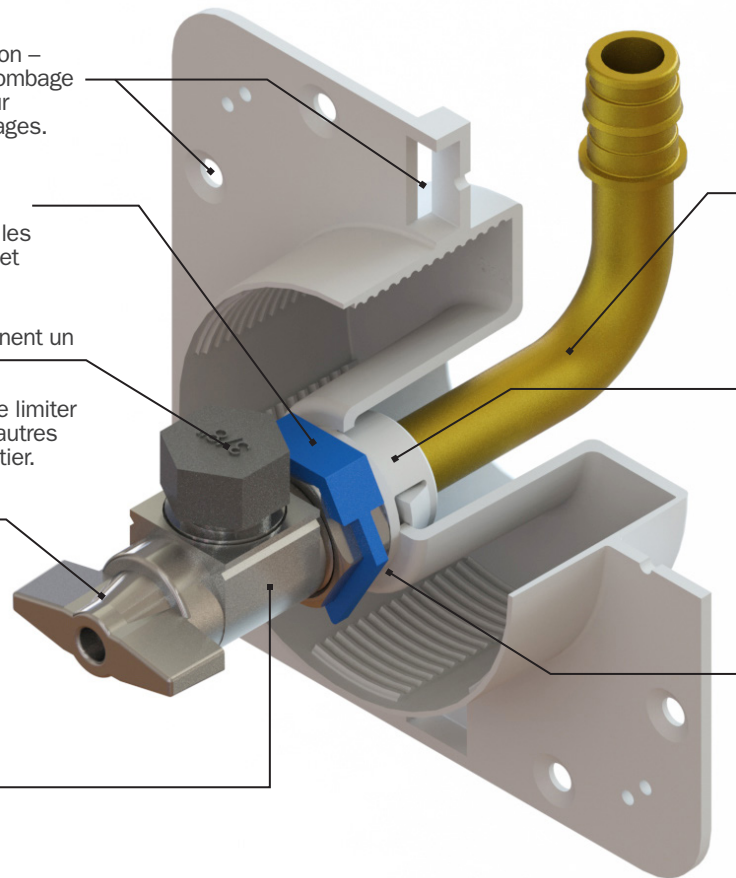
Plusieurs options de fixation – vissez directement au colombage ou insérez un support pour installer entre les colombages.

Attaches rouges et bleues incluses avec tous les robinets afin de distinguer les canalisations d'eau froide et chaude, au besoin.

Tous les robinets comprennent un bouchon d'essai en nylon à tête hexagonale. Permet d'effectuer les essais et de limiter l'accès au robinet par les autres professionnels sur le chantier.

Poignée en T à prise facile.

Le filetage du corps du robinet est de dimension standard 5/8" DE (comp.), ce qui facilite le remplacement.



Coude de raccordement en laiton solide conçu pour favoriser la circulation de l'eau et protéger le tuyau d'alimentation en le positionnant au centre de l'espace entre les colombages.

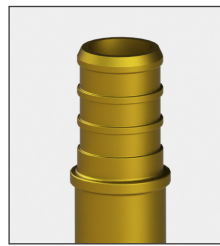
Base/bride en polypropylène renforcé. Pousser simplement pour fixer en place. Le raccordement par rainure et languette empêche la rotation après l'installation.

Les robinets comprennent un anneau de retenue en acier inoxydable et un joint en silicone breveté assurant l'étanchéité du raccord entre le robinet et la tige d'alimentation.

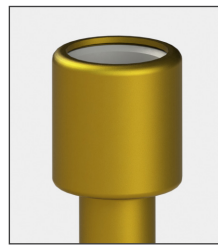
Raccords compatibles :



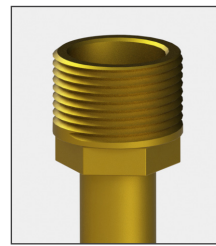
Raccord de dilatation ASTM F1960 Grip^{MC}



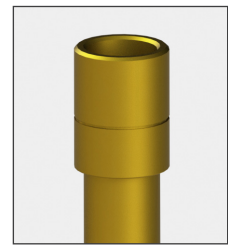
Raccord à sertir ASTM F1807 Crimp^{MC}



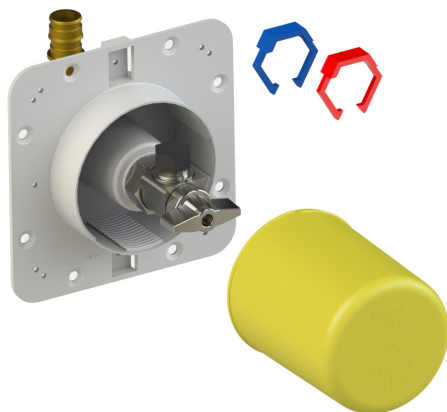
Embout en PVC-C



Raccord fileté MIP/femelle à souder



Raccord mâle à souder/à insertion/à compression avec rainure à insertion



Ensemble complet pour la plomberie brute

L'ensemble ProPlate comprend tout ce dont vous avez besoin : une plaque de fixation et d'accès polyvalente, un robinet de qualité avec coude de raccordement en laiton, un couvercle de protection et des attaches de couleur pour identifier les canalisations.

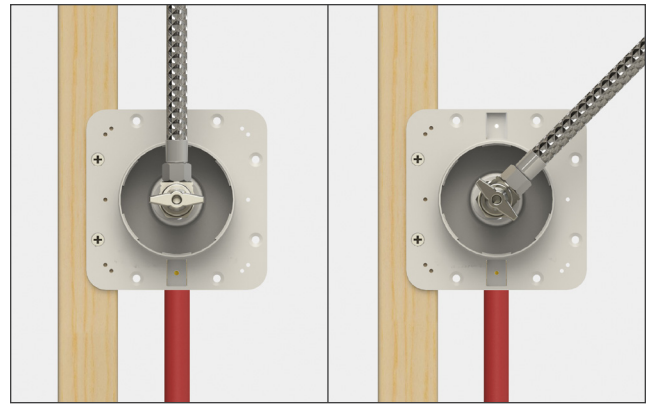
Les rosaces avec finition sont offertes séparément.





Installations rapides et constantes

Installation rapide et facile pour les lavabos, les toilettes, les lave-vaisselle, les machines à glaçons et plusieurs autres appareils. Les tuyaux d'alimentation peuvent être raccordés vers le haut ou vers le bas.



Sortie orientable

La sortie du robinet d'alimentation peut être orientée dans toutes les directions, indépendamment du coude et du tuyau d'alimentation.



Compatible avec les meubles-lavabos

Les rosaces sont conçues pour être vissées directement sur la plaque; idéal pour les murs intérieurs ou l'intérieur d'un meuble-lavabo.



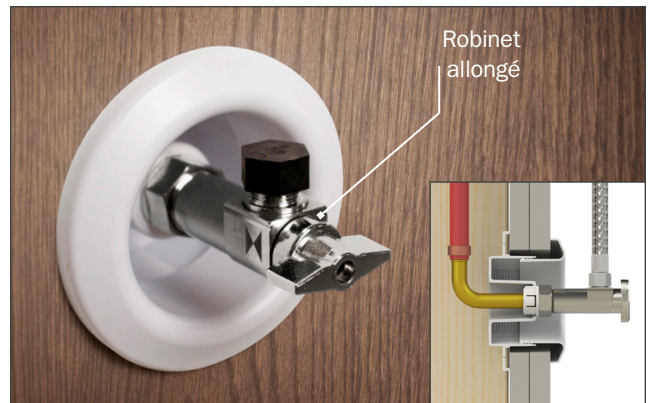
Fini professionnel

Les rosaces en plastique ABS blanc précolorées peuvent être peinturées et agencées à la couleur des murs. Installer TrimTite™ pour un fini plus discret.



Fixation sur ou entre les colombages

Vous pouvez fixer l'ensemble ProPlate™ directement sur les colombages ou utiliser un support de fixation entre les colombages. Les rosaces chromées complètent parfaitement le robinet plaqué.



Robinet allongé en option

Le robinet allongé de 3/8" offert en option est pratique pour les applications devant traverser plusieurs couches de cloison sèche ou les meubles-lavabos éloignés du mur.



MiniRester^{MC} en option

Pour les applications exigeant l'utilisation d'un dispositif antibélier, le MiniRester avec filetage à compression peut être raccordé directement à la sortie du robinet ProPlate^{MC} au moment d'installer les tuyaux d'alimentation.

Pièce
n° 660-GTROB
ou 660-GTR1B

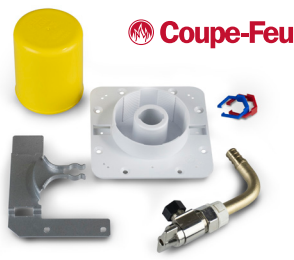


Robinetts remplaçables

Tous les robinets ProPlate^{MC} peuvent être remplacés par n'importe quel robinet à filetage standard 5/8" DE (compression).
(voir notre site Web pour les directives de remplacement)



699-A1-XR



699RA1-XR



699RF



699-FC

»» Information d'achat

SORTIE FILETÉE 1/4" COMP N° PIÈCE	SORTIE FILETÉE 3/8" COMP N° PIÈCE	3/8" EXTENDED COMP. OUTLET ITEM NO.	SORTIE BOYAU MÂLE 3/4" N° PIÈCE	TYPE DE RACCORD	QTÉ MIN.	QTÉ/ BTE
PROPLATE^{MC}						
699-A0-CR	699-A1-CR	699-A1ECR	699-A3-CR	1/2" embout PVC-C	10	10
699-A0-MR	699-A1-MR	699-A1EMR	699-A3-MR	1/2" MIP/femelle à souder	10	10
699-A0-PR	699-A1-PR	699-A1EPR	699-A3-PR	1/2" mâle à souder/à insertion/à comp.	10	10
699-A0-WR	699-A1-WR	699-A1EWR	699-A3-WR	1/2" F1960 PEX	10	10
699-A0-XR	699-A1-XR	699-A1EXR	699-A3-XR	1/2" F1807 PEX	10	10
PROPLATE^{MC} COUPE-FEU						
699RA0-CR	699RA1-CR	699RA1ECR	699RA3-CR	1/2" embout PVC-C	30	30
699RA0-MR	699RA1-MR	699RA1EMR	699RA3-MR	1/2" MIP/femelle à souder	30	30
699RA0-PR	699RA1-PR	699RA1EPR	699RA3-PR	1/2" mâle à souder/à insertion/à comp.	30	30
699RA0-WR	699RA1-WR	699RA1EWR	699RA3-WR	1/2" F1960 PEX	30	30
699RA0-XR	699RA1-XR	699RA1EXR	699RA3-XR	1/2" F1807 PEX	30	30
ACCESSOIRES						
699RF	Rosace blanche pour ProPlate - ABS à peindre				10	10
699-FC	Rosace chromée pour ProPlate				10	10
699-DC	Couvercle de protection pour ProPlate				10	10
698-VC	Attaches de couleur pour robinet - rouge/bleu				50	50
688-G1CE	Robinet de rechange allongé- fileté 5/8" DE (comp.) x sortie 3/8" DE (comp.)				1	10
305-RT	Outil de désaccouplement - pour retirer le robinet de la plaque de base				1	10



www.siouxchief.com

14940 Thunderbird Road
Kansas City, MO 64147
P 1.800.821.3944
F 1.800.758.5950

